



Productivité, étanchéité
et performance énergétique :
Les accessoires ITE Sto

Remarques importantes : Les contenus informatifs et visuels de la présente brochure - descriptifs, argumentaires, photos, schémas, etc. - ont une vocation strictement indicative et peuvent être modifiés sans préavis. Ils ne sauraient engager la société Sto s.a.s. sur le plan contractuel. Dans un souci d'amélioration constante de nos systèmes, nous nous réservons la possibilité de faire évoluer à tout moment nos produits et nos techniques. Les fiches techniques mises à jour sont accessibles en ligne sur sto.fr.

Les détails qui font la différence !

Productivité, durabilité du système et performance avec les accessoires Sto

La pose d'une isolation thermique ne se limite pas à la superposition d'un isolant, d'une couche de base et d'une finition. Chaque point singulier de la façade trouve sa solution au sein de la gamme d'accessoires Sto. Leur maîtrise et leur bonne mise en œuvre se remarque rapidement sur la façade.

Le résultat : un système ITE performant jusque dans le moindre détail, à l'abri de toute dégradation.





A chaque étape du chantier d'ITE – la conception, la préparation et la réalisation – Sto est le partenaire privilégié des artisans, architectes et maîtres d'œuvre.



Connaissance des solutions techniques, expertise : Sto accompagne la conception des travaux de demain.

La qualité d'un système

Un système ITE durable, une productivité accrue et une performance énergétique maximale grâce aux accessoires Sto



Un système d'isolation thermique par l'extérieur est composé de divers éléments qui doivent interagir de façon optimale pour réaliser une façade durable et performante énergétiquement. Ainsi, Sto propose dorénavant son propre panneau isolant, et accorde la plus grande importance au bon choix et à la bonne utilisation des accessoires. Ils sont choisis pour que nos systèmes d'ITE se posent rapidement et simplement, pour une meilleure protection de ces derniers et pour éliminer tous les ponts thermiques.

Avec plusieurs millions de m² de façade à son actif, Sto est une marque leader en Europe sur le marché de l'isolation par l'extérieur. Le groupe Sto continue d'investir massivement en recherche et dévelop-

pement pour se positionner en innovateur et apporter régulièrement de nouvelles solutions. Les composants principaux du système doivent être associés aux bons accessoires pour obtenir la performance optimale des systèmes Sto. Pour une mise en œuvre rapide, facile et un coût maîtrisé.

Les exemples de points singuliers qui nécessitent une solution adaptée ne manquent pas : étanchéité entre l'isolant et le dormant des fenêtres, réduction des ponts thermiques, fixation des descentes d'E.P. ou d'éléments légers (boîte aux lettres, numéro de porte). Une mauvaise installation ou un matériel inadapté peuvent mettre en péril la performance et la durabilité du système. Sto est en mesure de répondre à chaque cas particulier par une solution adéquate.



Chaque détail compte. Les accessoires Sto participent à la cohésion du système.



Les accessoires Sto permettent une mise en œuvre idéale du système.

La gamme d'accessoires Sto couvre de nombreux points techniques de la pose d'une ITE : la pose de rails de départs sans pont thermique, l'usage d'une cheville de fixation innovante, l'étanchéité à long terme entre l'isolation et le dormant des fenêtres ou de toit, la fixation d'éléments rapportés en façade – ainsi que des éléments prémontés pour l'isolation rapide des retours de tableaux. Ces produits sont en adéquation parfaite avec les systèmes d'ITE Sto.

Les accessoires ITE Sto - l'innovation au service des entreprises de pose et des maîtres d'ouvrage.

Les cinq catégories d'accessoires ITE Sto

1. Départ des systèmes
2. Fixation en façade
3. Raccordement porte / fenêtre
4. Fixation d'éléments rapportés
5. Raccordement en toiture

Les 3 fonctions majeures des accessoires ITE Sto



Productivité



Durabilité du système



Performance énergétique

Les accessoires ITE Sto identifiés sur un bâtiment

Productivité, étanchéité,
performance énergétique

Départ des systèmes

- 1 Départ des systèmes

Fixation des panneaux isolants

- 2 Cheville universelle

Raccordement porte / fenêtre

- 3 Etanchéité des appuis
- 4 Traitement des retours de fenêtre
- 5 Jonction menuiserie

Fixation d'éléments rapportés

- 6 Elements de fixation sur I.T.E.

Raccordement toiture

- 7 Profilés





Départ des systèmes



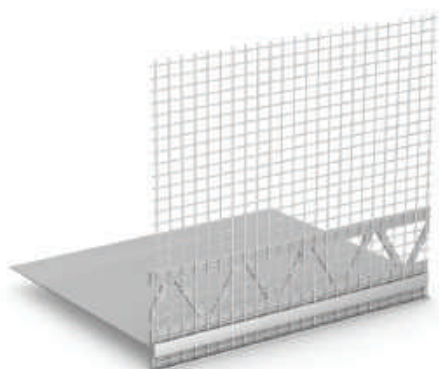
La pose d'un système d'Isolation Thermique par l'Extérieur commence, en règle générale, par la pose du profil de départ. Des solutions innovantes, adaptées aux exigences de la RT 2012 et de la certification „PassivHaus“, permettent de supprimer les

ponts thermiques – ce qui est fortement appréciable lorsque le sous-sol semi-enterré est habité. Nouveau : les rails participent à la réduction des ponts thermiques, sont plus faciles à manipuler et améliorent la protection du système.

1 Départ du système sans pont thermique

Sto-Profil de Départ PH-K + Sto-Profil Entoilé PH

Lorsqu'aucune isolation n'est prévue en soubassement, les Sto-Profiles de Départ PH-K associés au Sto-Profil Entoilé PH permettent de caler les panneaux isolants sans créer de pont thermique. La mise en œuvre est simplifiée : après la fixation du profil de départ sur le murs, les panneaux isolants sont posés comme à l'habitude. Ensuite, au moment d'appliquer la couche de base, on insère tout simplement le Sto-Profil Entoilé PH entre le profil de départ et l'isolant.

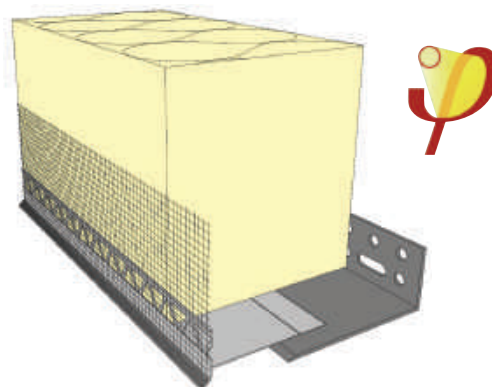


Sto-Profil Entoilé PH

Lorsque la pose d'une isolation en soubassement est prévue, le Sto-Profil Entoilé PH se glisse simplement entre l'isolant en soubassement et l'isolant de la façade et permet d'apporter une fonction goutte d'eau sans pont thermique.

Principaux avantages

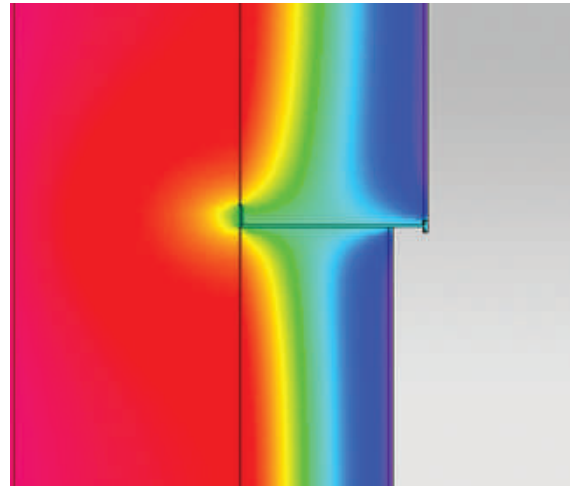
- Minimisation des ponts thermiques (profils en PVC)
- Moins de stock nécessaire car 3 références couvrent les épaisseurs d'isolant de 60 à 200 mm
- Le même produit peut correspondre à des épaisseurs différentes rencontrées sur un même chantier



Sto-Profil Entoilé PH + Sto-Profil de Départ PH-K



Des fissures peuvent apparaître entre les profils de départ aluminium lorsque les tolérances de dilatation ne sont pas respectées.



Les profils de départ aluminium créent un pont thermique, d'autant plus grand lorsque le soubassement donne sur des pièces chauffées. Les profils en PVC permettent d'éviter cela.

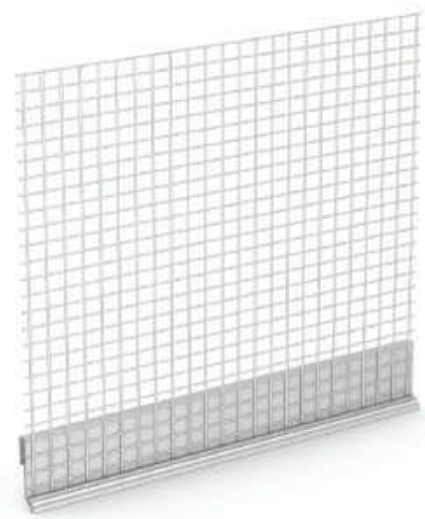
1 Limitation du pont thermique en départ Sto-Profil à Clipser TR

En PVC, le Sto-Profil à Clipser TR limite la création de pont thermique. La superposition sur 10 cm du treillis du profil avec celui de la façade permet d'obtenir une finition propre et d'éviter la formation de fissures. Simple à poser, il vient se clipser sur le profil de départ en aluminium et évite notamment d'avoir à mettre un mouchoir aux jonctions des profils de départ.



Principaux avantages

- Minimisation des ponts thermiques (profil en PVC)
- Préviens la fissuration
- Finition propre
- Evacuation de l'eau
- Facilement clipsable sur tout rail de départ
- Compatible avec les enduits minces, semi-épais et épais
- Fibre de verre intégrée



Sto-Profil à Clipser TR

Remarques importantes :
La présentation des produits a un caractère volontairement général ; elle ne s'applique pas à des situations ou des contraintes de pose spécifiques. La mise en œuvre des solutions, des systèmes et des produits présentés fait l'objet de documentations spécifiques ; les indications qu'elles contiennent sont à respecter impérativement.

Fixation des panneaux isolants



La pose des panneaux isolants est une des opérations principales pour un système d'Isolation Thermique par l'Extérieur. Les chevilles permettent, en plus de la colle, d'apporter la résistance au vent nécessaire pour des bâtiments dont le support, en rénovation, ne serait pas suffisamment porteur ni cohésif, ou revêtu.

La gamme d'accessoires ITE Sto propose des chevilles innovantes, qui améliorent la rapidité et la qualité de pose. Le bon choix des chevilles conditionne la durée de vie du système. Les produits de chevillage sont donc au cœur des préoccupations de Sto.

2 Cheville invisible universelle Sto-Ecotwist



La cheville qui rend la fixation des panneaux isolants plus rapide et plus efficace. La cheville Sto-Ecotwist fait économiser du temps, de l'argent et de l'espace de stockage. Elle permet d'avoir la bonne cheville toujours à disposition, peu importe l'épaisseur de l'isolant et le type de support. Ainsi différentes épaisseurs d'isolant sur un même chantier ne sont plus un problème. L'outil de réglage de profondeur de perçage est simple et robuste, la cheville est ensuite posée à cœur en une seule opération. Choisir la cheville Sto-Ecotwist, c'est choisir la sécurité et l'efficacité.



Principaux avantages

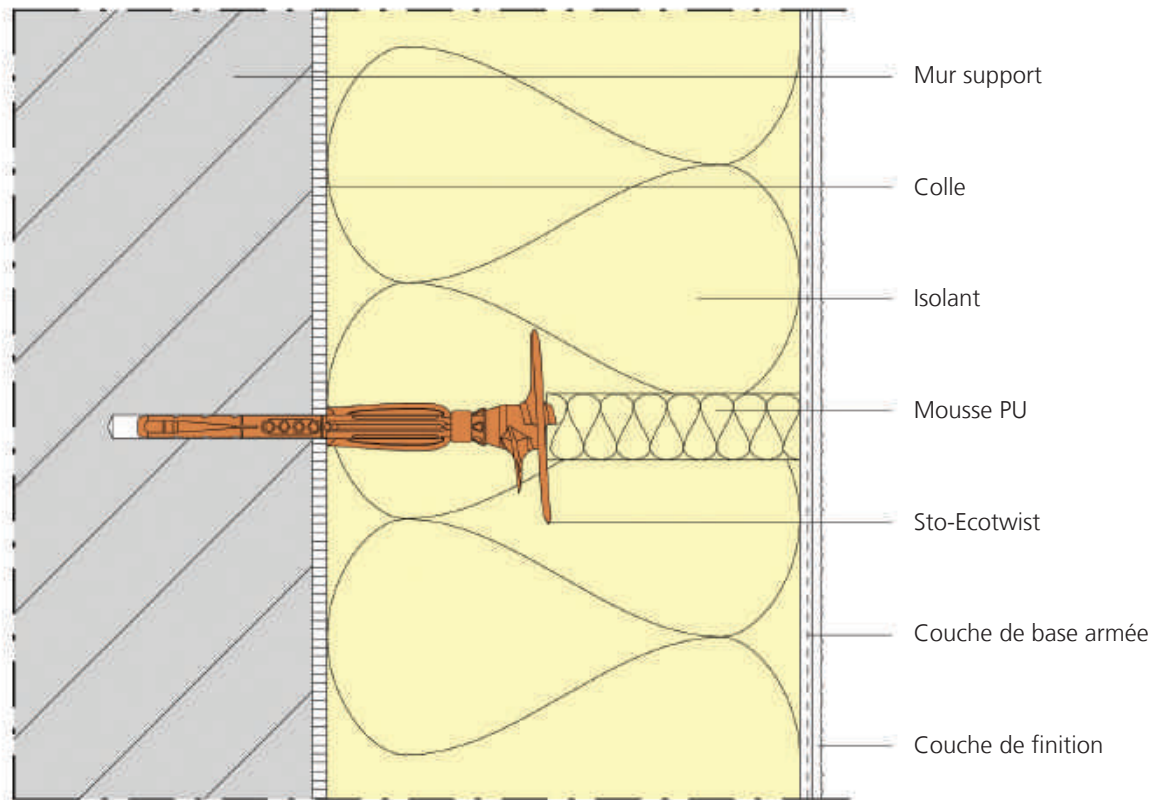
- Une seule cheville pour toutes les épaisseurs d'isolant
- Un stockage simplifié : une seule référence en stock pour tous les chantiers
- Ancrage rapide de la vis dans le support en une seule opération grâce à un outil simple
- Contrôle facile avec l'outil de pose
- Pose simple et propre qui n'endommage pas l'isolant en surface



De tels spectres peuvent apparaître en façade lorsque les chevilles sont inadaptées : têtes de cheville „en bosse“ ou conductivité thermique trop élevée



Le stockage des différentes longueurs de chevilles en fonction des chantiers a un coût et peut amener à faire des erreurs et ajouter des délais. Sto-Ecotwist permet de ne stocker qu'une seule référence.



La cheville adaptée à toutes les épaisseurs d'isolant : Sto-Ecotwist

Remarques importantes :
 La présentation des produits a un caractère volontairement général ; elle ne s'applique pas à des situations ou des contraintes de pose spécifiques. La mise en œuvre des solutions, des systèmes et des produits présentés fait l'objet de documentations spécifiques ; les indications qu'elles contiennent sont à respecter impérativement.

Raccordement porte / fenêtre



Le renforcement de l'étanchéité à l'interface, entre une ouverture (fenêtre ou porte) et le système d'Isolation Thermique par l'Extérieur, est nécessaire pour ne pas altérer sa durabilité. La gamme d'accessoires ITE Sto comprend des produits qui facilitent cette mise en œuvre : un système unique en France pour réaliser

l'étanchéité avant la pose de l'appui de fenêtre, un système 3 en 1 (isolant + profil d'angle + raccord menuiserie) pour isoler thermiquement les retours de tableau. Enfin, une gamme complète de profils de jonctions de menuiserie, simples à mettre en œuvre et sélectionnés pour leurs performances dans la durée.



Pièce d'angle



Pièce médiane



StoSeal bande d'étanchéité

3 Etanchéité des appuis de fenêtre

StoFentra Guard

L'étanchéité entre la fenêtre et le système d'Isolation Thermique par l'Extérieur doit résister aux intempéries. En particulier si le support est sensible à l'humidité (laine de roche, fibre de bois). Des appuis de fenêtre sont alors mis en place, mais l'étanchéité à l'eau ou à la pluie doit faire l'objet d'une seconde barrière d'étanchéité.

StoFentra Guard permet de réaliser simplement cette seconde barrière d'étanchéité. Trois pièces le composent : la pièce centrale, les angles et l'adhésif StoSeal bande d'étanchéité.

Le système d'ITE est protégé des infiltrations avec la solution StoFentra Guard. L'appui de fenêtre n'a alors plus qu'une fonction esthétique.

Principaux avantages

- Facilité de mise en œuvre
- Fibre de verre intégrée pour une finition parfaite
- Mouchoir intégré pour les angles
- Goutte d'eau intégrée
- L'étanchéité de l'appui est réalisée quel que soit le type de pose et d'appui



Système StoFentra Guard est ici visible avant la mise en œuvre de l'enduit et de l'appui de fenêtre.



L'aluminium se dilate avec la chaleur. Sous la contrainte, des fissures peuvent apparaître.



Lorsqu'il y a des fissures, des infiltrations se produisent et créent des désordres qui endommagent le système dans le temps.

4 Traitement des retours de fenêtre Sto-Tableau Pronto + Sto-Linteau Pronto

Les accessoires 3 en 1 préassemblés Sto Pronto sont une solution innovante à la mise en place de l'isolant au niveau des tableaux de fenêtre pour un système d'Isolation Thermique par l'Extérieur. Les tableaux de fenêtre sont isolés en un temps record tout en obtenant une esthétique parfaite, grâce à la fibre de verre intégrée.



Principaux avantages

- Isolation des tableaux plus rapide et plus facile
- Surface prête à enduire
- Facilement découppable
- Coefficient de diffusion thermique égal à 0,031 W/m.K
- Protection face aux intempéries avec goutte d'eau intégrée
- Disponible en plusieurs épaisseurs (1,25 – 2,0 et 3,0 cm)



Le système 3 en 1 Sto Pronto facilite la pose des retours de tableaux.

Remarques importantes :

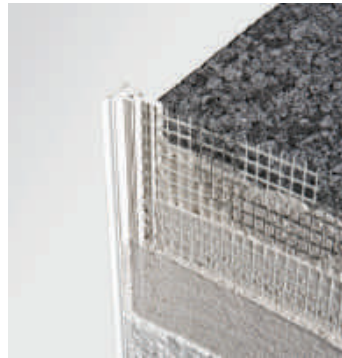
La présentation des produits a un caractère volontairement général ; elle ne s'applique pas à des situations ou des contraintes de pose spécifiques. La mise en œuvre des solutions, des systèmes et des produits présentés fait l'objet de documentations spécifiques ; les indications qu'elles contiennent sont à respecter impérativement.

5

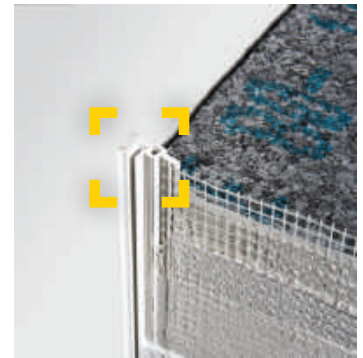
Jonction menuiserie

StoProfil Pro – Sto-Profil Perfekt – Sto-Profil Gamma

Les profils d'arrêt sont à poser sur le pourtour de la fenêtre entre l'isolant et le dormant de la menuiserie. Plus qu'un simple mastic, ils permettent d'éviter les infiltrations d'eau derrière le système, évitant de créer des désordres difficilement réparables. La gamme de profils d'arrêt de menuiserie Sto est complète. Nos trois références permettent de couvrir toutes les configurations possibles. Plus l'ouverture sera grande, plus elle subira de déformations dues aux variations de température. Le tableau ci-contre permet de choisir le type de profil en fonction du type de fenêtre.



Sto-Profil Perfekt après sa pose.



Sto-Profil Perfekt s'est adapté au phénomène de dilatation, et ainsi la liaison entre le dormant et l'isolant reste étanche.

Principaux avantages



- Minimisation des risques d'infiltration
- Facilité de pose : les trois profils ont été sélectionnés pour pouvoir être fixés même après la pose de l'isolant
- Profils adaptés à chaque taille et type de fenêtre, en neuf ou rénovation

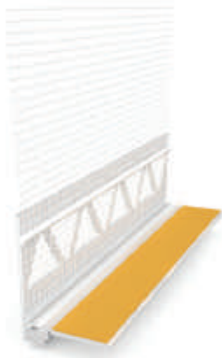
Les Sto-profils d'arrêt menuiserie par destination*

| Type de fenêtre | Fenêtre en retrait | | Fenêtre au même nu (en tunnel) | | Fenêtre en applique extérieure | |
|----------------------------|--------------------|---------------------|--------------------------------|---------------------|--------------------------------|---------------------|
| | ≤ 2 m ² | 2-10 m ² | ≤ 2 m ² | 2-10 m ² | ≤ 2 m ² | 2-10 m ² |
| Ouverture | | | | | | |
| Épaisseur d'isolant | | | | | | |
| ≤ 160 mm | Pro | Perfekt | Perfekt | Perfekt | Perfekt | Gamma |
| ≤ 300 mm | Pro | Perfekt | Perfekt | Perfekt | Gamma | Gamma |

*Recommandation minimale par type de fenêtre.



Lorsque que le mauvais profil d'arrêt de menuiserie est utilisé (trop rigide), un risque de désolidarisation des ébrasements de fenêtre apparaît. L'eau peut alors s'infiltrer derrière le système et créer des dégâts irréparables.



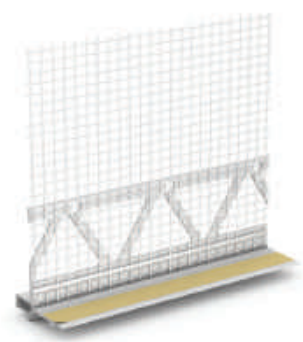
Sto-Profil Pro



Sto-Profil Perfekt



Sto-Profil Gamma



Principaux avantages

| Sto-Profil d'Arrêt Menuiserie Pro | Sto-Profil d'Arrêt Menuiserie Perfekt | Sto-Profil d'Arrêt Menuiserie Gamma |
|---|---|--|
| <p>Composé d'un compriband en PE, le Sto-Profil d'Arrêt Menuiserie Pro permet de reprendre les variations dimensionnelles au niveau des raccords entre la menuiserie et l'ITE sur les fenêtres en retrait et de dimensions modérées.</p> | <p>Lorsque les dimensions de la fenêtre sont plus importantes, ou lorsque les matériaux sont plus sensibles à la chaleur (le métal notamment), le risque de forte dilatation est plus important. Le Sto-Profil d'Arrêt Menuiserie Perfekt permet alors de faire le lien entre le dormant de la fenêtre et l'ITE de façon sécurisée et sur la majorité des fenêtres.</p> | <p>Nouveau, le Sto-Profil d'Arrêt Menuiserie Gamma permet d'apporter une solution technique, esthétique et durable lorsque les fenêtres sont particulièrement grandes, ou posées en applique par exemple. Grâce à sa grande souplesse et des dimensions de reprise élevées, il saura répondre à des situations difficiles.</p> |
| <ul style="list-style-type: none"> • Compensation des variations dimensionnelles sur une dimension • De par sa géométrie, ce profil simple peut être mis en place après la pose de l'isolant sur les tableaux • Fibre de verre intégrée pour un recouvrement maximal | <ul style="list-style-type: none"> • Compensation des variations dimensionnelles 3D grâce à sa structure télescopique en 2 parties • De par sa géométrie, ce profil peut également être mis en place après la pose de l'isolant sur les tableaux • Fibre de verre intégrée pour un recouvrement maximal | <ul style="list-style-type: none"> • Compensation des variations dimensionnelles sur 3D • De par sa géométrie, ce profil peut également être mis en place après la pose de l'isolant en le glissant entre le support et l'isolant • Fibre de verre intégrée pour un recouvrement maximal |

Remarques importantes :

La présentation des produits a un caractère volontairement général ; elle ne s'applique pas à des situations ou des contraintes de pose spécifiques. La mise en œuvre des solutions, des systèmes et des produits présentés fait l'objet de documentations et de fiches techniques ; les indications qu'elles contiennent sont à respecter impérativement.

Fixation d'éléments rapportés sur ITE



La fixation d'éléments rapportés sur un système d'Isolation Thermique par l'Extérieur doit être prise très au sérieux. Comme par exemple les appliques lumineuses, boîtes aux lettres, numéros de bâtiment, gouttières. Ces fixations doivent être prévues dès la conception du bâtiment ou de sa rénovation. Lorsqu'une solution

est improvisée sur le chantier, cela se traduit régulièrement par des désordres. Ces solutions créent des ponts thermiques au cœur du système d'Isolation Thermique par l'Extérieur, voire même endommagent le bâti lui-même. La gamme de fixation ITE StoFix permet de réaliser des opérations durables.

6 Fixation d'éléments légers StoFix Zyrillo

Les cylindres de montage StoFix Zyrillo permettent de fixer des charges légères en façade (jusqu'à environ 15 kg) sans pont thermique : des appliques lumineuses, des descentes d'eaux pluviales, des numéros de rue ou encore des arrêts de volets. Ils sont en effet constitués de PSE moulé en haute densité (170 kg/m³).

Principaux avantages

- Fixation par fraisage de charges légères dans l'épaisseur des panneaux d'isolant PSE ou Laine de Roche
- Permet de créer un ancrage dans l'isolant après que celui-ci ait été posé, sans avoir à aller jusqu'au support
- Disponible en deux diamètres (70 et 125 mm)



StoFix Zyrillo



Les charges directement ancrées dans l'isolant sans le bon accessoire peuvent endommager le système au niveau du point de fixation.



Les solutions improvisées sur chantier créent des ponts thermiques et ne permettent généralement pas de solutions durables.

6 Fixation de charges moyennes

StoFix Trawik F et L

La fixation d'éléments plus lourds doit être prise en compte dès la conception du système. StoFix Trawik F et L permettent de fixer des charges importantes et d'éviter la création d'un pont thermique. Les ancrages sont alors solides, invisibles et pérennes.



Principaux avantages

- Deux configurations pour fixer des charges lourdes en façade sans pont thermique, par exemple :
 - StoFix Trawik F pour gonds de volet
 - StoFix Trawik L pour garde-corps et rails de guidage des volets coulissants
- Collage et fixation en même temps que la pose de l'isolant sur le support



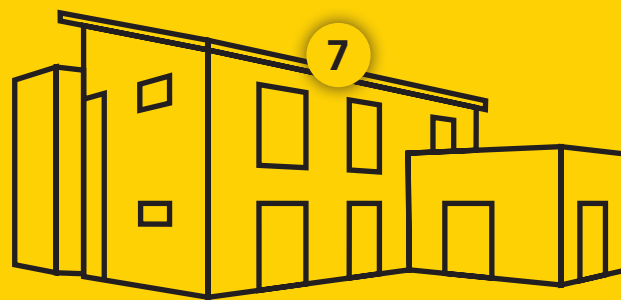
StoFix Trawik L – garde-corps



StoFix Trawik F – gonds de volet

Remarques importantes :
La présentation des produits a un caractère volontairement général ; elle ne s'applique pas à des situations ou des contraintes de pose spécifiques. La mise en œuvre des solutions, des systèmes et des produits présentés fait l'objet de documentations spécifiques ; les indications qu'elles contiennent sont à respecter impérativement.

Raccordement toiture



L'étanchéité de la liaison entre la partie haute du système d'Isolation Thermique par l'Extérieur et le toit est primordiale. Il faut absolument se prémunir de toute pénétration d'eau. Une attention toute particulière est donc requise pour les jonctions

avec le système. De façon générale, la gamme d'accessoires ITE Sto permet d'assurer la continuité du système d'isolation avec son support, dont le toit fait partie.

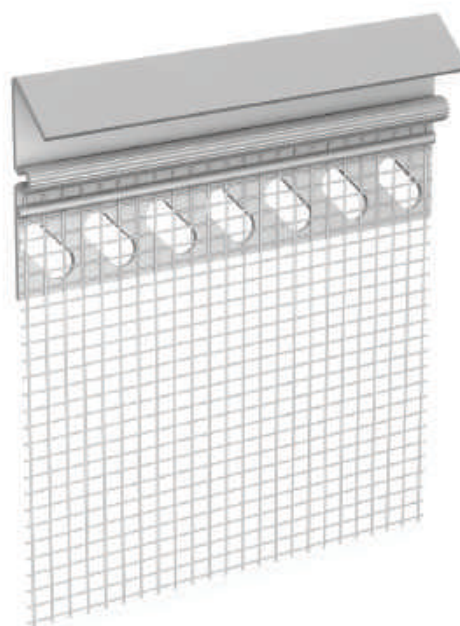
7 Jonction façade / toiture Sto-Profil Sous-Face Toiture

Ce profil a été développé pour permettre la bonne étanchéité entre le haut du système et l'acrotère. Le Sto-Profil Sous-Face Toiture, du fait de sa géométrie, permet de faire barrière face aux rejets d'eau qui risqueraient de s'infiltrer derrière le système.

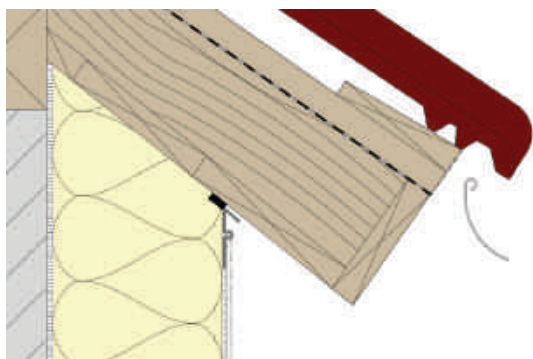


Principaux avantages

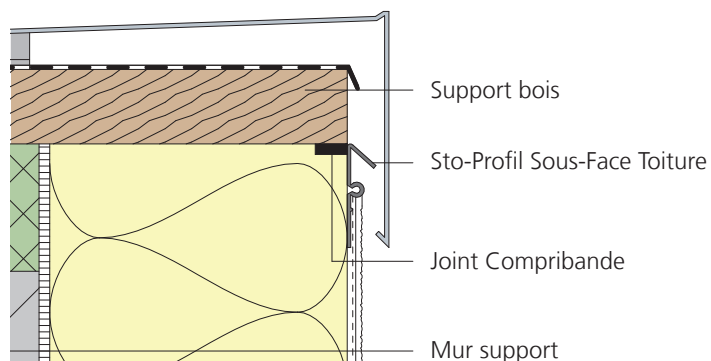
- Protection sous débord contre la pluie battante
- Profil de protection pour une installation facile dans une zone souvent difficile d'accès
- Découpe facile
- Fibre de verre intégrée



Sto-Profil Sous-Face Toiture



Configuration sous-pente



Configuration avec acrotère



La liaison entre l'ITE et le toit est soumise à la pression exercée par le vent et par les précipitations. Elle doit être traitée avec soin pour éviter les infiltrations.



Mise en application du profil Jonction Couvertine entre un solin et un mur.

7 Jonction façade / toit-terrasse

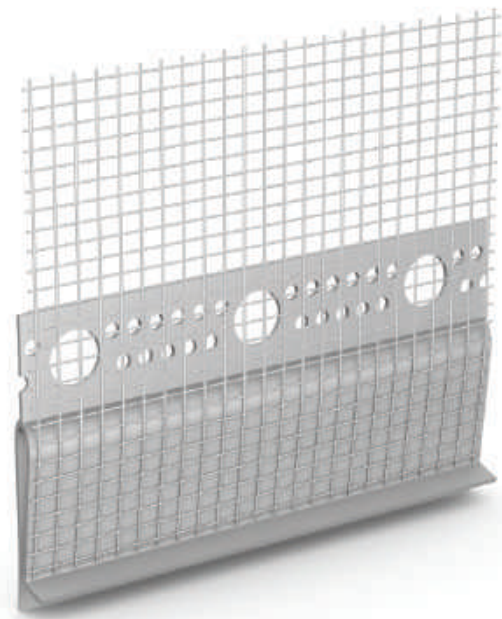
Sto-Profil Jonction Couvertine

L'étanchéité entre un solin et un mur ou un toit, doit être réalisée avec le bon accessoire (voir schéma ci-contre). Le Sto-Profil Jonction Couvertine se glisse sur le haut de la couverture et la fibre de verre intégrée permet de réaliser une liaison propre et étanche.

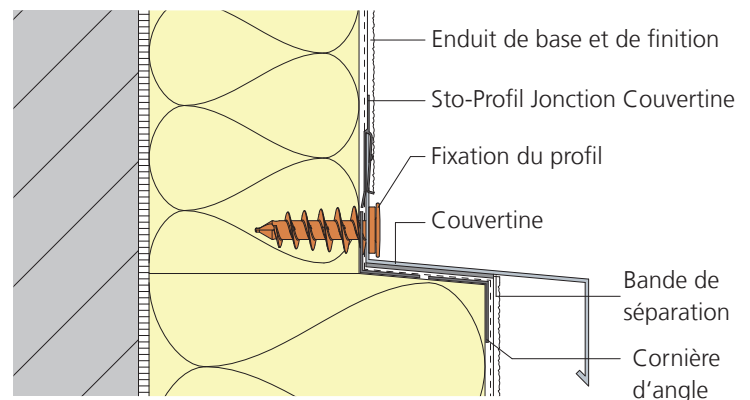


Principaux avantages

- Profil de liaison entre l'ITE et la bande de solin en toiture
- OU entre l'ITE et le profil de relevé d'étanchéité de dalle horizontale (balcon ou terrasse)
- Fibre de verre intégrée : aucune fibre supplémentaire nécessaire
- Découpe facile



Sto-Profil Jonction Couvertine



Remarques importantes :

La présentation des produits a un caractère volontairement général ; elle ne s'applique pas à des situations ou des contraintes de pose spécifiques. La mise en œuvre des solutions, des systèmes et des produits présentés fait l'objet de documentations spécifiques ; les indications qu'elles contiennent sont à respecter impérativement.

Siège Social**Sto S.A.S.**

224, Rue Michel Carré
CS 40045
F-95872 Bezons Cedex
Téléphone 01 34 34 57 00
Télécopie 01 34 34 56 60
sto.fr@sto.com
www.sto.fr

**Service Clients**

N° Indigo 0 820 20 27 20

0,12 € TTC la minute

Télécopie 0 820 20 27 21

Assistance Technique

N° Indigo 0 820 04 20 44

0,12 € TTC la minute

Télécopie 0 820 04 20 45
sto.technique.fr@sto.com

Centre de Formation

N° Indigo 0 820 30 27 30

0,12 € TTC la minute

formation.fr@sto.com

Agence de Bezons

224, Rue Michel Carré
CS 40045
F-95872 Bezons Cedex
Téléphone : 01 34 34 56 70
Télécopie : 01 34 34 56 61
sto.bezons.fr@sto.com

Agence de Bordeaux

11, Avenue Archimède
F-33600 Pessac
Téléphone : 05 56 07 42 40
Télécopie : 05 56 90 99 80
sto.bordeaux.fr@sto.com

Agence de Clermont

2, Rue Claude Burdin
Z.A.C. de Claveloux
F-63000 Clermont-Ferrand
Téléphone : 04 73 99 47 50
Télécopie : 04 73 16 10 66
sto.clermont.fr@sto.com

Agence de Dijon

Z.I. Acti-Sud
3, Rue Louis Lumière
F-21160 Marsannay la Côte
Téléphone : 03 80 51 77 40
Télécopie : 03 80 54 01 31
sto.dijon.fr@sto.com

Agence de Lille

Z.A. de la Broye
Rue du Chauffour
F-59710 Ennevelin
Téléphone : 03 28 76 16 60
Télécopie : 03 20 10 93 50
sto.lille.fr@sto.com

Agence de Lyon

Z.I. Mi-Plaine
53, Chemin de Genas
F-69800 Saint Priest
Téléphone : 04 72 79 41 90
Télécopie : 04 72 79 41 99
sto.lyon.fr@sto.com

Agence de Marseille

Z.I. Les Paluds
187, Avenue du Mistral
F-13400 Aubagne
Téléphone : 04 42 18 39 40
Télécopie : 04 42 01 69 00
sto.marseille.fr@sto.com

Agence de Metz

Campus d'activités de la Maxe
F-57140 La Maxe
Téléphone : 03 87 54 12 20
Télécopie : 03 87 32 40 28
sto.metz.fr@sto.com

Agence de Mulhouse

5, Impasse des Crêtes
Z.A. Jeune-Bois
F-68270 Wittenheim
Téléphone : 03 89 53 22 82
Télécopie : 03 89 53 22 95
sto.mulhouse.fr@sto.com

Agence de Nancy

18, Rue Emile Levasseur
Z.A. des Franclos
F-54710 Ludres
Téléphone : 03 83 59 48 49
Télécopie : 03 83 59 48 50
sto.nancy.fr@sto.com

Agence de Rennes

7, Rue de la Sauvaie
Z.I. Sud Est
F-35000 Rennes
Téléphone : 02 23 61 19 10
Télécopie : 02 99 22 85 10
sto.rennes.fr@sto.com

Agence de Rosny-sous-bois

11, Rue Joseph et Etienne de Montgolfier
F-93110 Rosny-sous-Bois
Téléphone : 01 41 72 10 70
Télécopie : 01 48 12 81 25
sto.rosny.fr@sto.com

Agence de Strasbourg

Rue du Château d'Angleterre
Z.A. Vogelau - BP 160
F-67304 Schiltigheim Cedex
Téléphone : 03 88 19 27 08
Télécopie : 03 88 81 37 10
sto.strasbourg.fr@sto.com

Agence de Thonon

Route de l'Usine
Bonnatrait
F-74140 Sciez
Téléphone : 04 50 71 04 78
Télécopie : 04 50 71 88 66
sto.thonon.fr@sto.com

Agence de Tours

40, Rue des Frères Lumière
F-37170 Chambray-lès-Tours
Téléphone : 02 47 34 31 20
Télécopie : 02 47 34 37 30
sto.tours.fr@sto.com

Usine de la Copechagnière

5bis, Rue de la Garenne
BP 6
F-85260 La Copechagnière
Téléphone : 0 820 20 27 20
Télécopie : 0 820 20 27 21